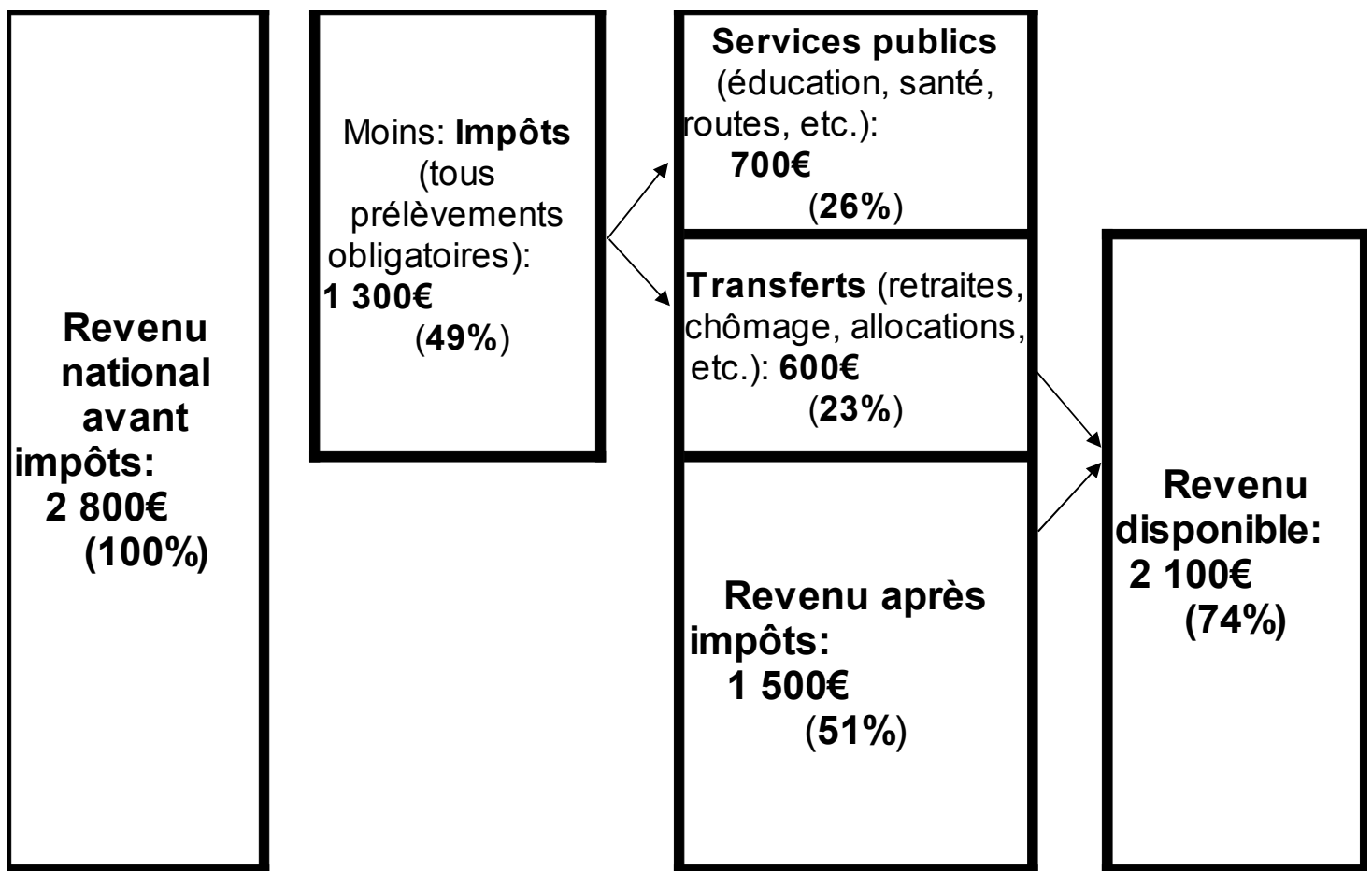


Tableau n° 1. La décomposition du revenu national en 2009

| | Montant (milliards d'euros) | Part (%) |
|------------------------------------|-----------------------------|----------|
| Revenus d'activité salariaux | 1014,3 | 73% |
| Revenus de la propriété | 281,1 | 20% |
| Revenu d'activité des non-salariés | 102,2 | 7% |
| Total | 1397,6 | 100% |

Source : INSEE, Comptabilité nationale

Schéma n° 1. Du revenu national au revenu disponible (par adulte et par mois en 2010)



Source: C. Landais, T. Piketty & E. Saez, Pour une révolution fiscale, chapitre 1, p.40

Tableau n° 2. Le taux de pauvreté (en %)

| | seuil à 60% | seuil à 50% |
|-------------|-------------|-------------|
| 1970 | 17,9 | 12,0 |
| 1975 | 16,6 | 10,2 |
| 1979 | 14,2 | 8,3 |
| 1984 | 13,5 | 7,7 |
| 1990 | 13,8 | 6,6 |
| 1996 | 14,5 | 8,1 |
| 1997 | 14,2 | 7,8 |
| 1998 | 13,8 | 7,5 |
| 1999 | 13,5 | 7,2 |
| 2000 | 13,6 | 7,2 |
| 2001 | 13,4 | 6,9 |
| 2002 | 12,9 | 6,5 |
| 2003 | 13,0 | 7,0 |
| 2004 | 12,6 | 6,6 |
| 2005 | 13,1 | 7,2 |
| 2006 | 13,1 | 7,0 |
| 2007 | 13,4 | 7,2 |
| 2008 | 13,0 | 7,1 |

Champ : personnes vivant en France métropolitaine dans un ménage dont le revenu déclaré au fisc est positif ou nul et dont la personne de référence n'est pas étudiante.

Sources : Insee-DGI, enquêtes Revenus fiscaux 1970 à 1990, Insee-DGI, enquêtes Revenus fiscaux et sociaux rétro-polées 1996 à 2004, Insee-DGFiP-Cnaf-Cnav-CCMSA, enquêtes Revenus fiscaux et sociaux 2005 à 2008.

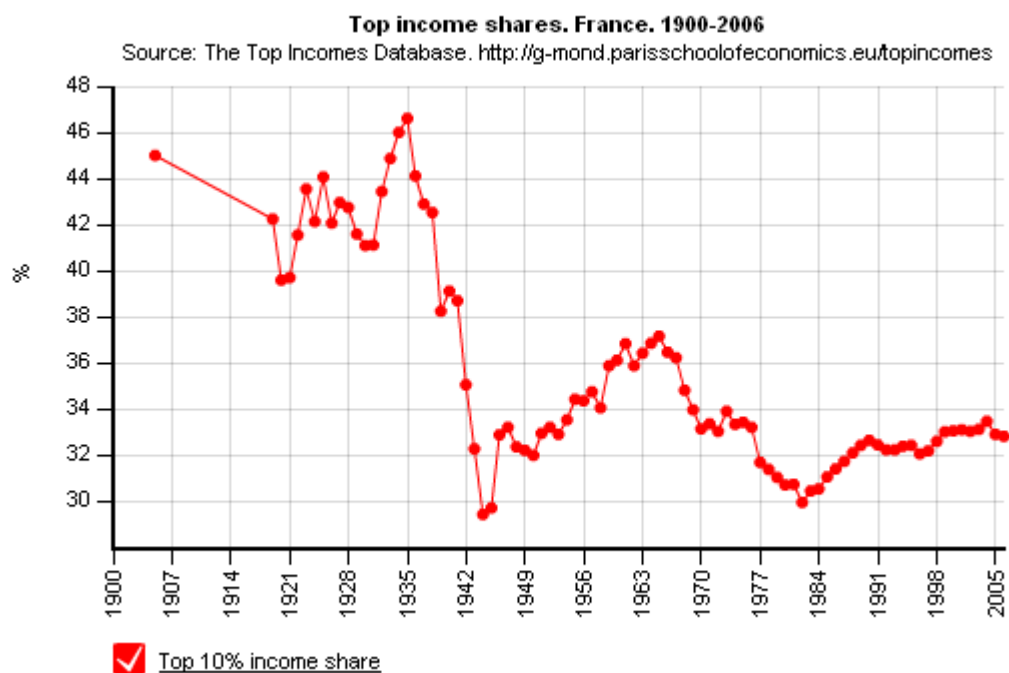
Tableau n° 3. La répartition des revenus en 2010

| Groupe | Nombre de personnes adultes | Revenu annuel par adulte | Revenu mensuel par adulte | Part dans le revenu total |
|--|-----------------------------|--------------------------|---------------------------|---------------------------|
| Population totale | 50 millions | 33 000 € | 2 800 € | 100% |
| Les 50% les plus pauvres | 25 millions | 18 000 € | 1 500 € | 27% |
| Les 40% du milieu | 20 millions | 35 000 € | 3 000 € | 42% |
| Les 10% les plus riches | 5 millions | 103 000 € | 8 600 € | 31% |
| <i>dont classes moyennes-aisées (9%)</i> | <i>4,5 millions</i> | <i>73 000 €</i> | <i>6 100 €</i> | <i>20%</i> |
| <i>dont classes très aisées (1%)</i> | <i>0,5 millions</i> | <i>363 000 €</i> | <i>30 300 €</i> | <i>11%</i> |

Lecture: en 2010, les classes populaires (les 50% les plus pauvres) ont un revenu moyen annuel avant impôts de 18 000 euros par adulte (1 500 euros par mois) et gagnent collectivement 27% du revenu total des ménages, etc.

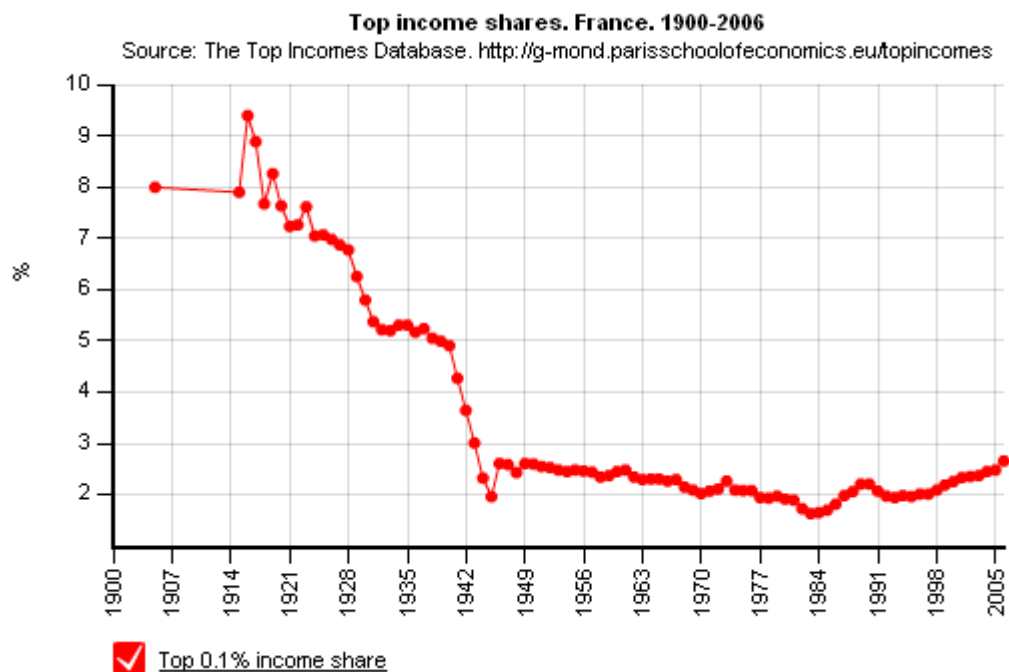
Source: C. Landais, T. Piketty & E. Saez, Pour une révolution fiscale, chapitre 1, p.33.

Graphique n° 1. L'évolution de la part du revenu total captée par les 10% les plus riches (1905-2005)



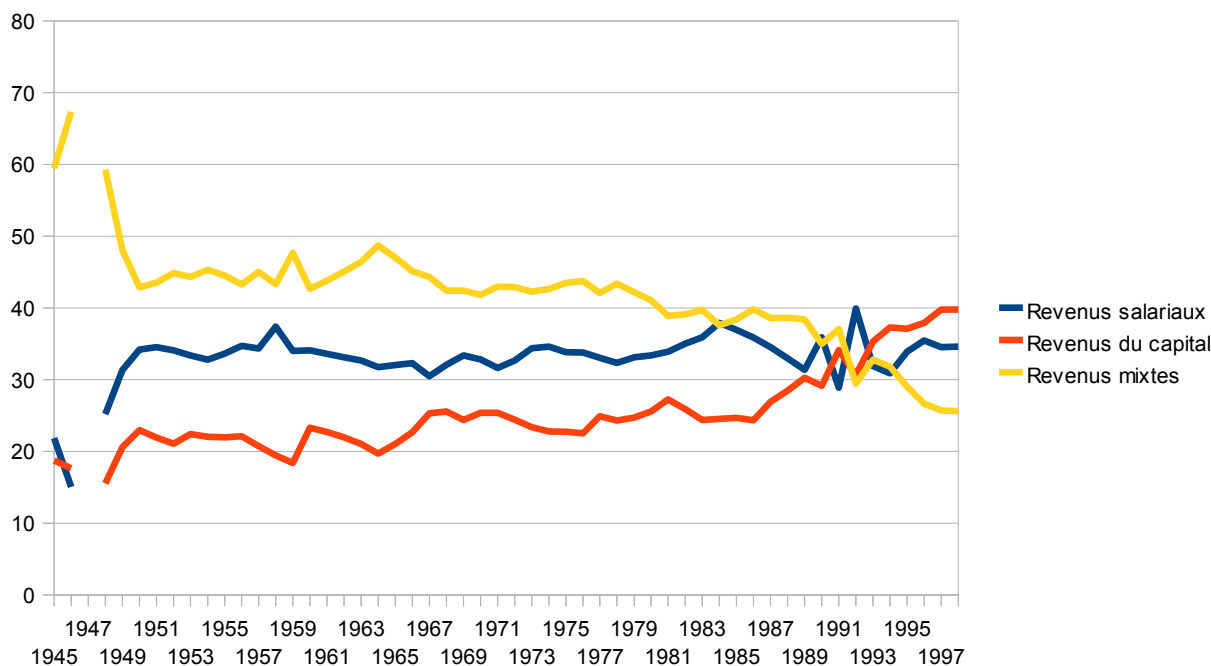
Sources fiscales

Graphique n° 2. L'évolution de la part du revenu total captée par les 0,1% les plus riches (1905-2005)



Sources fiscales

Graphique n° 3. L'évolution de la décomposition du revenu des 0,1% les plus riches (1945-1998)



Source : Piketty, T. 2001. Les Hauts Revenus en France au 20ème siècle. Paris: Grasset. Piketty, T. 2007. Sources fiscales

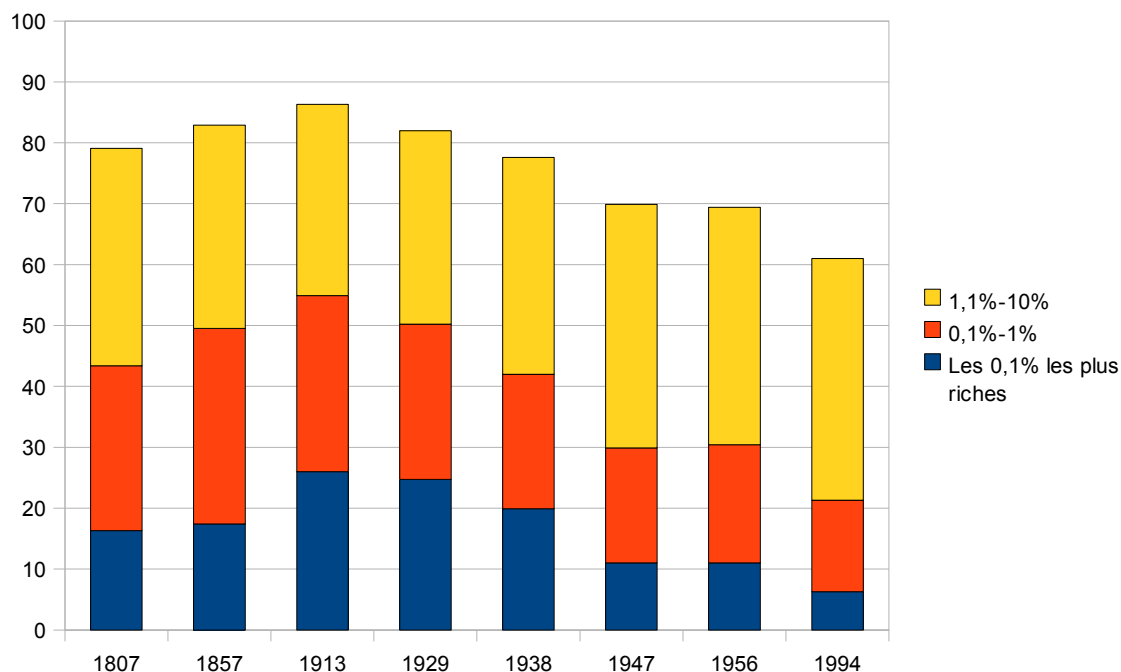
Tableau n° 4. La répartition du patrimoine en 2010

| Groupe | Nombre de personnes adultes | Patrimoine moyen par adulte | Part dans le patrimoine total |
|---|------------------------------------|------------------------------------|--------------------------------------|
| Population totale | 50 millions | 182 000 € | 100% |
| Classes populaires: Les 50% les plus pauvres | 25 millions | 14 000 € | 4% |
| Classes moyennes: Les 40% du milieu | 20 millions | 154 000 € | 34% |
| Classes aisées: Les 10% les plus riches | 5 millions | 1 128 000 € | 62% |
| <i>dont classes moyennes-aisées (9%)</i> | <i>4,5 millions</i> | <i>768 000 €</i> | <i>38%</i> |
| <i>dont classes très aisées (1%)</i> | <i>0,5 millions</i> | <i>4 368 000 €</i> | <i>24%</i> |

Lecture: en 2010, les classes populaires (les 50% les plus pauvres) ont un patrimoine moyen de 14 000 euros par adulte et détiennent collectivement 4% du patrimoine total des ménages.

Source: C. Landais, T. Piketty & E. Saez, Pour une révolution fiscale, chapitre 1, p.25.

Graphique n° 3. L'évolution de la répartition du patrimoine (1807-1994)



Sources : T. Piketty, G. Postel-Vinay, J.L. Rosenthal, *Wealth concentration in a developing economy, Paris and France, 1804-1994*, Centre for Economic Policy Research, Discussion Paper n° 4631, sept. 2004, Centre for Economic Policy Research.

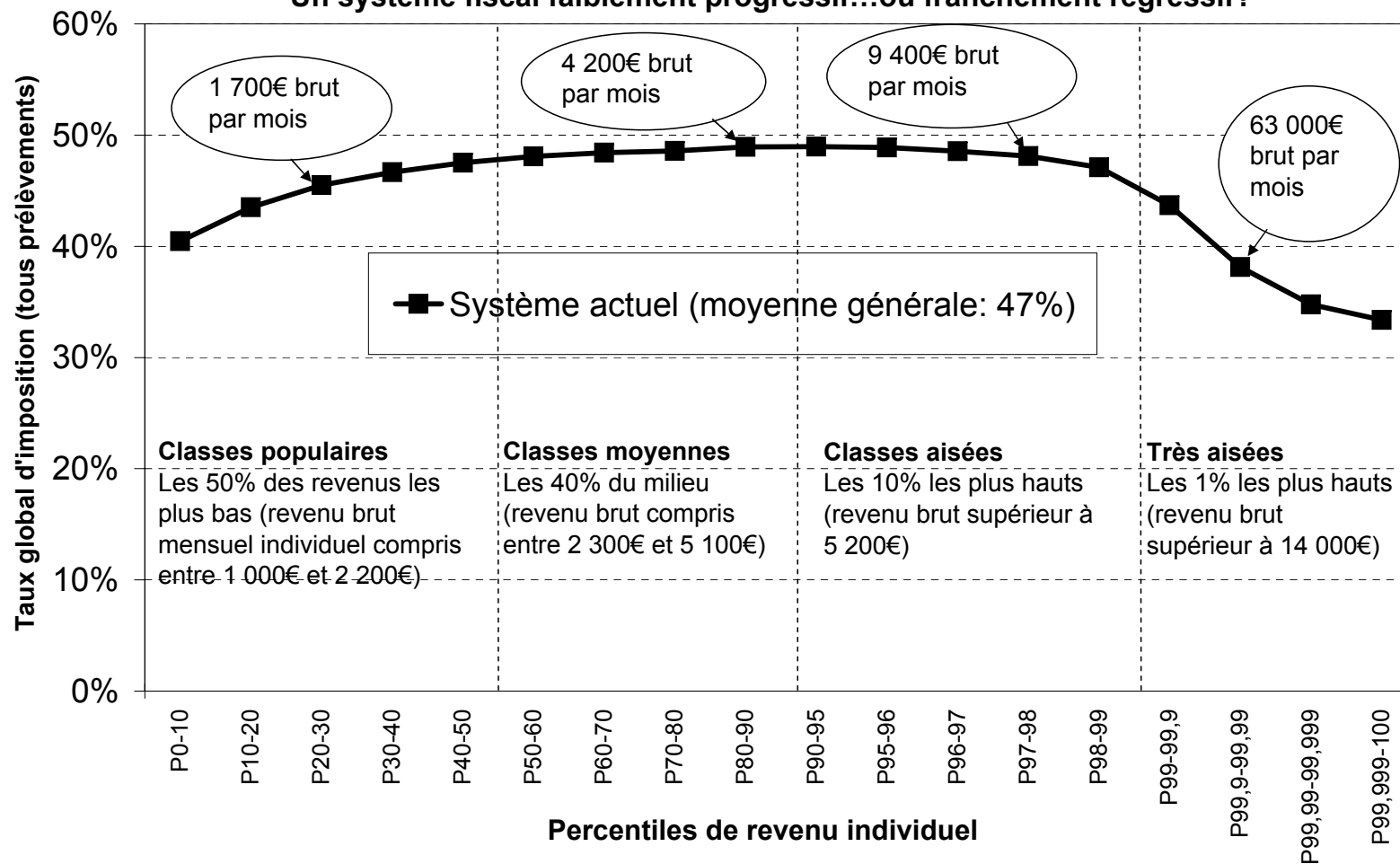
Sources fiscales

Tableau n° 5. Les prélèvements obligatoires en France en 2010

| | (en milliards d'euros) | (par adulte & par mois) | (en % du revenu national) |
|--|------------------------|-------------------------|---------------------------|
| Revenu national | 1 680 | 2 800 € | 100% |
| Prélèvements obligatoires (total) | 817 | 1 350 € | 49% |
| Impôts sur le revenu | 146 | 240 € | 9% |
| dont: impôt sur le revenu (IRPP) | 52 | 80 € | 3% |
| dont: contribution sociale généralisée (CSG) | 94 | 160 € | 6% |
| Impôts sur le capital | 62 | 100 € | 4% |
| dont: impôt sur les bénéfices des sociétés (IS) | 35 | 60 € | 2% |
| dont: taxe foncière (TF), impôt sur la fortune (ISF) et droits de successions (DMTG) | 27 | 40 € | 2% |
| Impôts sur la consommation (TVA et autres impôts indirects) | 224 | 370 € | 13% |
| Cotisations sociales | 386 | 630 € | 23% |
| dont: cotisations maladie, famille, formation, etc. | 164 | 270 € | 10% |
| dont: cotisations retraite et chômage | 221 | 370 € | 13% |

Source: C. Landais, T. Piketty & E. Saez, Pour une révolution fiscale, chapitre 1, p.43

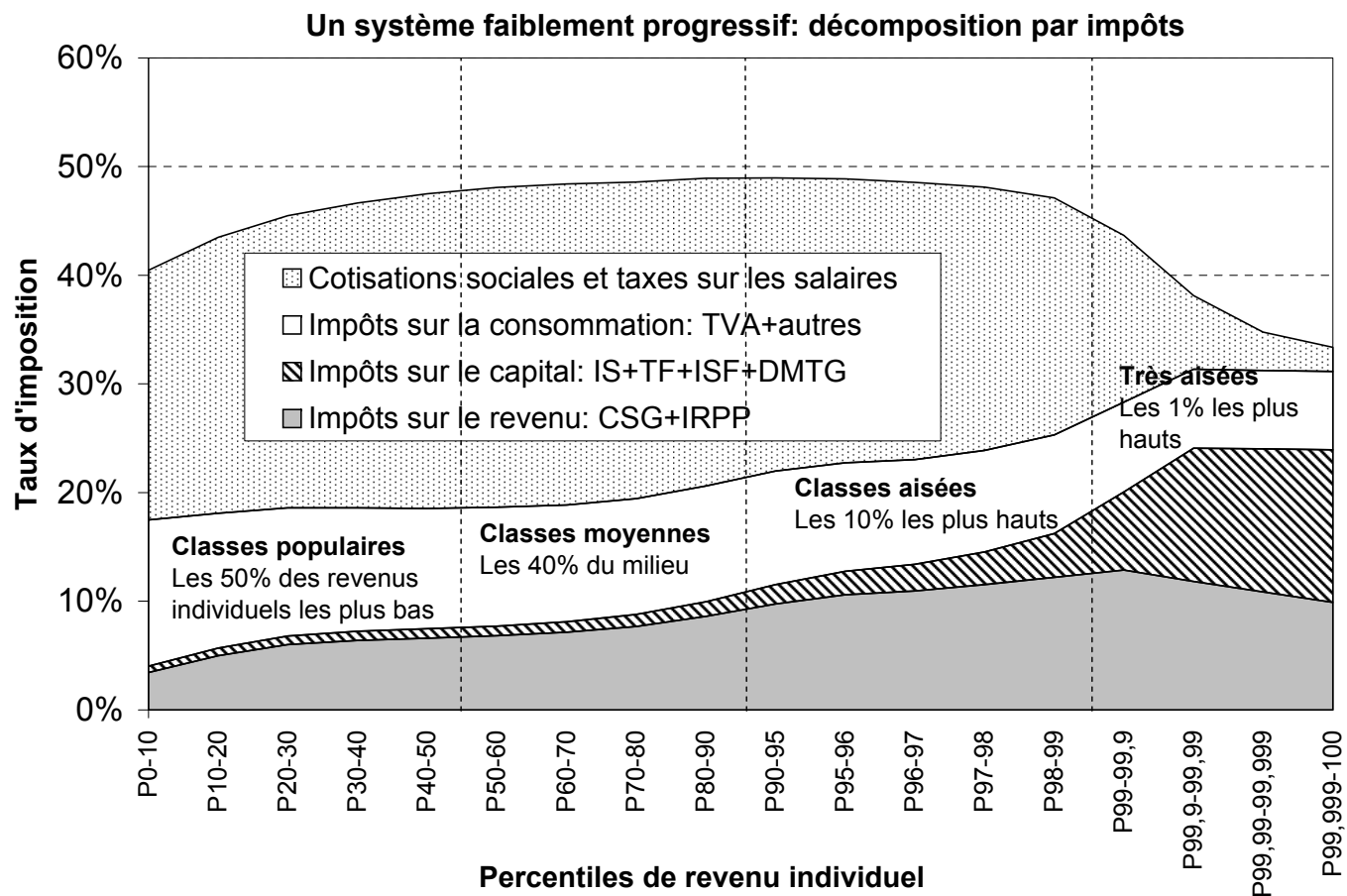
Un système fiscal faiblement progressif...ou franchement régressif?



Lecture: le graphique montre le taux global d'imposition (incluant tous les prélèvements) par groupe de revenus au sein de la population 18-65 ans travaillant à au moins 80% du plein temps. P0-10 désigne les percentiles 0 à 10, c'est-à-dire les 10% des personnes avec les revenus les plus faibles, P10-20 les 10% suivants, ..., P99.999-100 désigne les .001% les plus riches. La moyenne générale d'imposition est de 47% en moyenne. Les taux d'imposition croissent légèrement avec le revenu jusqu'au 95e percentile puis baissent avec le revenu pour les 5% les plus riches.

Source: C. Landais, T. Piketty & E. Saez, Pour une révolution fiscale, chapitre 1, p.50

Voir www.revolution-fiscale.fr, annexe au chapitre 1 (où nous montrons aussi les chiffres pour la population adulte totale).



Lecture: le graphique montre le taux global d'imposition (incluant tous les prélèvements comme dans le graphique précédent) et sa décomposition par groupe de revenus au sein de la population 18-65 ans travaillant à au moins 80% du plein temps. Groupes de revenus: P0-10 désigne les percentiles 0 à 10, c'est-à-dire les 10% des personnes avec les revenus les plus faibles, P10-20 les 10% suivants, ..., P99.999-100 désigne les .001% les plus riches.

Le graphique décompose les impôts en quatre grandes catégories : cotisations sociales (et autres taxes sur les salaires), les impôts sur la consommation (TVA et autres impôts indirects), les impôts sur le capital (impôt sur les bénéfices des sociétés (IS), taxe foncière (TF), impôt sur la fortune (ISF) et droits de successions (DMTG)), et les impôts sur le revenu (CSG et IRPP).

Source: C. Landais, T. Piketty & E. Saez, Pour une révolution fiscale, chapitre 1, p.51

Source: Voir www.revolution-fiscale.fr, annexe au chapitre 1 (où nous montrons aussi les chiffres pour la population adulte totale).

Tableau n° 6. Composition du revenu disponible en 2007 selon le niveau de vie

en %

| Tranche de niveau de vie | Salaires (chômage inclus) | Revenus d'indépendants | Revenus du patrimoine | Pensions et retraites | Prestations familiales | Prestations logement | Minima sociaux | Prime pour l'emploi | Impôts directs | Total |
|--------------------------|---------------------------|------------------------|-----------------------|-----------------------|------------------------|----------------------|----------------|---------------------|----------------|------------|
| Inférieur à D1 | 36,8 | 3,7 | 2,8 | 20,7 | 11,2 | 13,6 | 12,3 | 1,2 | -2,3 | 100 |
| D1 à D2 | 48,3 | 2,7 | 3,9 | 27,9 | 7,4 | 6,7 | 4,9 | 1,1 | -2,9 | 100 |
| D2 à D3 | 54,8 | 2,6 | 4,0 | 30,1 | 5,7 | 3,6 | 1,9 | 1,1 | -3,8 | 100 |
| D3 à D4 | 60,6 | 2,1 | 4,9 | 29,4 | 4,1 | 1,7 | 1,4 | 1,0 | -5,2 | 100 |
| D4 à D5 | 65,5 | 2,1 | 5,0 | 28,1 | 3,1 | 0,9 | 0,9 | 0,8 | -6,4 | 100 |
| D5 à D6 | 70,2 | 2,6 | 6,0 | 24,4 | 2,5 | 0,5 | 0,6 | 0,6 | -7,4 | 100 |
| D6 à D7 | 73,4 | 2,8 | 6,5 | 22,9 | 2,0 | 0,3 | 0,4 | 0,4 | -8,7 | 100 |
| D7 à D8 | 72,2 | 3,7 | 8,7 | 23,4 | 1,5 | 0,2 | 0,2 | 0,2 | -10,1 | 100 |
| D8 à D9 | 70,5 | 6,0 | 11,1 | 23,1 | 1,0 | 0,1 | 0,1 | 0,1 | -12,0 | 100 |
| Supérieur à D9 | 58,8 | 15,4 | 26,9 | 18,6 | 0,5 | 0,0 | 0,1 | 0,0 | -20,3 | 100 |
| Ensemble | 63,7 | 6,3 | 11,7 | 23,6 | 2,6 | 1,4 | 1,1 | 0,4 | -10,8 | 100 |

Champ : ensemble des ménages métropolitains dont le revenu déclaré au fisc est positif ou nul et dont la personne de référence n'est pas étudiante.

Lecture : en 2007, pour les ménages dont le niveau de vie est inférieur au 1^{er} décile, la part des salaires perçus par l'ensemble des membres du ménage dans le revenu disponible s'élève à 36,8 %.

Sources : Insee ; DGFIP ; Cnaf ; Cnav ; CCMSA, enquête Revenus fiscaux et sociaux 2007.

Tableau n° 7. Évolution des niveaux de vie depuis 1970

| | 1er décile (D1) (en euros 2007 par an) | 9è décile (D9) (en euros 2007 par an) | Rapport interdécile (D9/D1) |
|------|--|---------------------------------------|-----------------------------|
| 1970 | 4 270 | 19 830 | 4,6 |
| 1975 | 5 640 | 22 860 | 4,1 |
| 1979 | 6 990 | 24 800 | 3,5 |
| 1984 | 7 450 | 25 830 | 3,5 |
| 1990 | 8 170 | 26 660 | 3,3 |
| 1996 | 8 110 | 27 180 | 3,4 |
| 2000 | 8 860 | 28 980 | 3,3 |
| 2004 | 9 490 | 29 780 | 3,1 |
| 2007 | 10 010 | 33 900 | 3,4 |

1. La série comporte deux ruptures : en 2002 l'enquête Revenus fiscaux (ERF) s'appuie sur les résultats de l'enquête Emploi en continu, en 2005 l'enquête Revenus fiscaux et sociaux (ERFS) intègre les prestations sociales réelles (qui étaient imputées auparavant) et assure une meilleure couverture des revenus du patrimoine.

Champ : personnes vivant en France métropolitaine dans un ménage dont le revenu déclaré au fisc est positif ou nul et dont la personne de référence n'est pas étudiante.

Sources : Insee ; DGI, enquêtes Revenus fiscaux 1970 à 2005 - Insee ; DGFIP ; Cnaf ; Cnav ; CCMSA, enquêtes Revenus fiscaux et sociaux 2005 à 2007.